

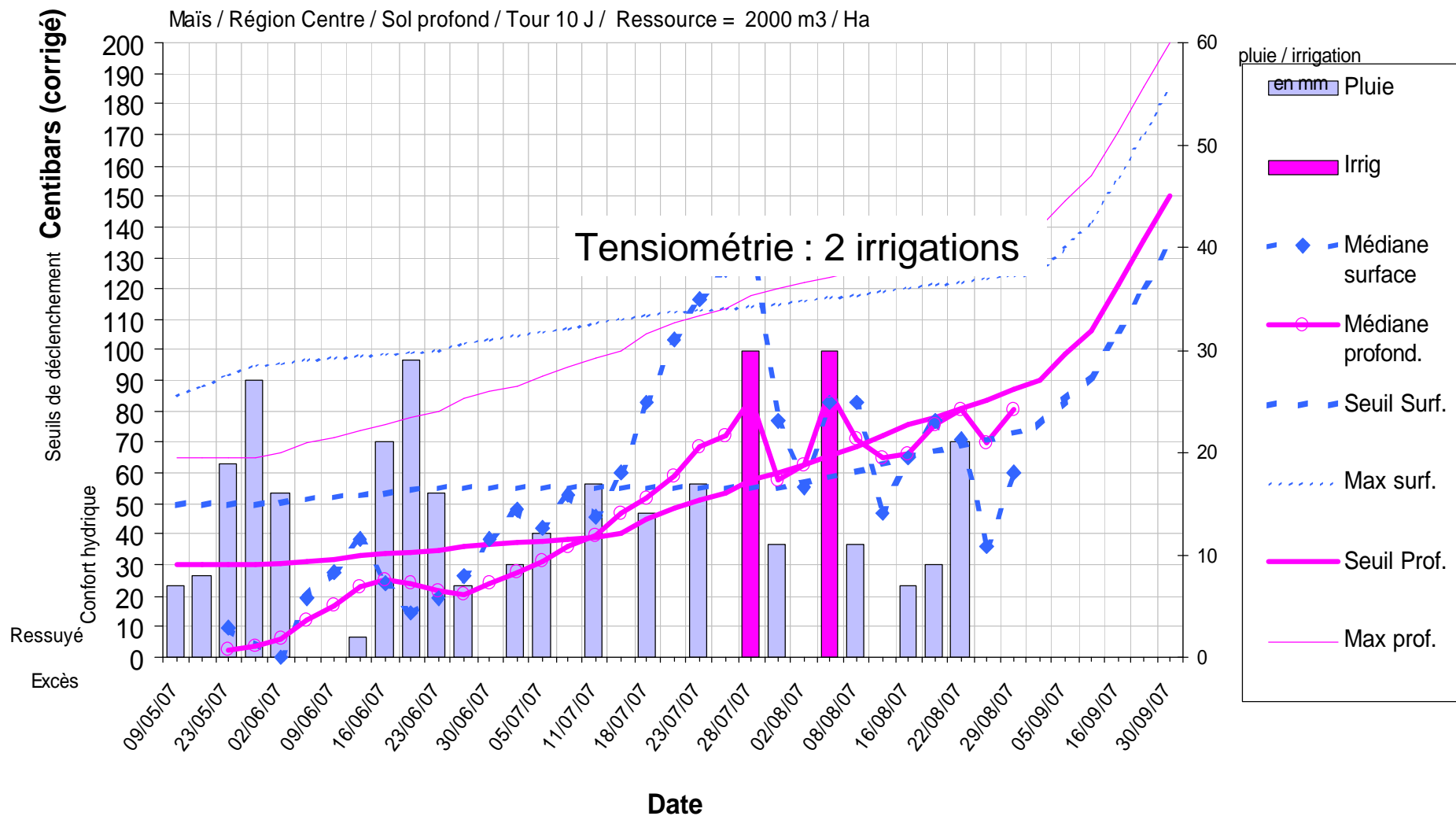
IRRIGATION DU MAÏS 2007 année pluvieuse en région centre

Pilotage avec Monitor Watermark



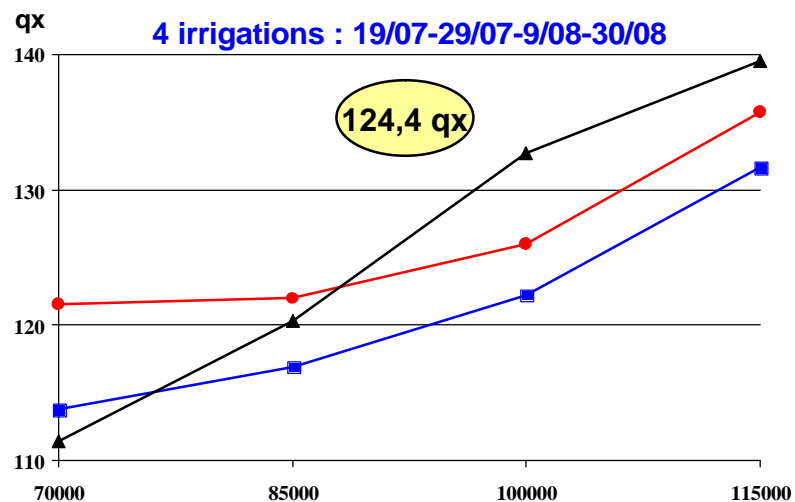
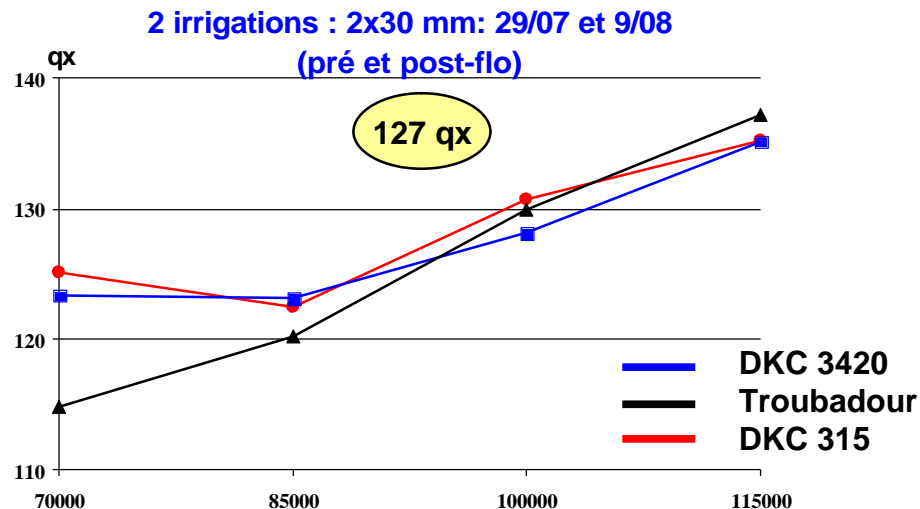
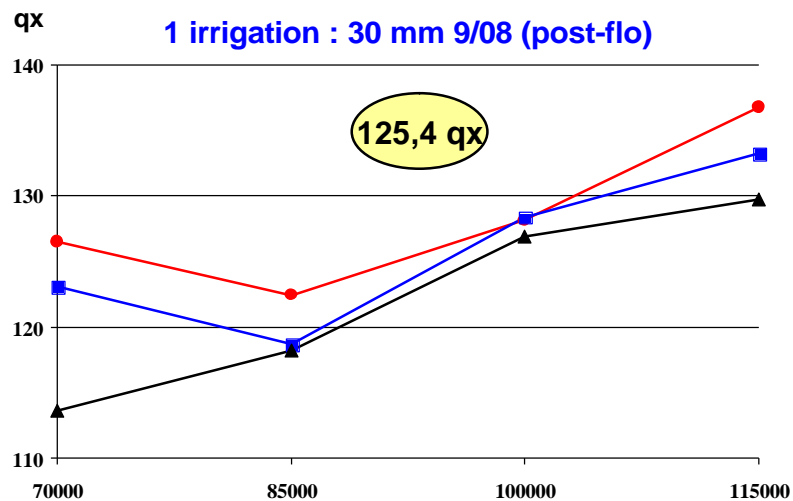
SCEA VILLANCIEN - MAIS

Maïs / Région Centre / Sol profond / Tour 10 J / Ressource = 2000 m3 / Ha





Réponse à l'irrigation

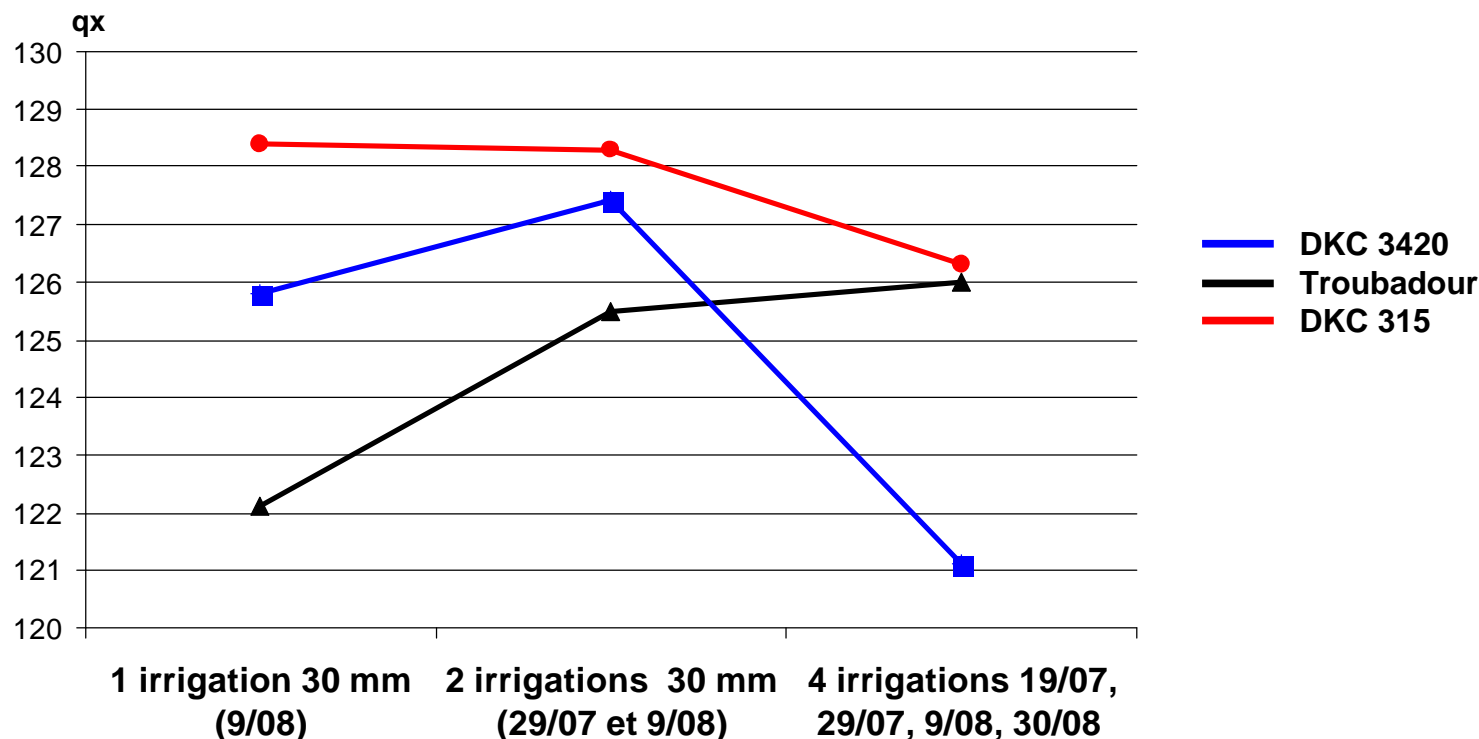


∅ Toutes densités et variétés confondues : pas de différence de rendement entre 1, 2.. 4 irrigations. En 2007 en sol profond 30 mm en post-floraison étaient suffisants.

∅ Seul Troubadour variété précoce... répond favorablement à l'irrigation... et aux fortes densités.

	100.000	115.000
1 irrigation	127,0	129,7
4 irrigations	132,7	139,5

Réponse au nombre de tour d'eau



- » Dans ce type de sol (limon argileux) avec une année à pluviométrie régulière il est possible de limiter de façon significative le nombre de tour d'eau
- » Une irrigation après la floraison était suffisante pour DKC 315, à un degré moindre pour DKC 3420, par contre l'irrigation avant la floraison (29/07) pour Troubadour permet de gagner 3,5 q/ha.
- » Les irrigations qui encadrent la floraison sont les plus intéressantes
- » Les irrigations supplémentaires sont pénalisantes pour DKC 3420 principalement, elles n'apportent rien à DKC 315 variété pourtant tardive ainsi qu'à Troubadour.



Conclusion 2006-2007 – 2 années très contrastées

» Le pilotage tensiométrique permet de trouver l'optimum

» En 2006 - Pluie nulle en été

Avec 130 à 150 mm on obtenait le même rendement que 200 à 230 mm.

» En 2007 – pluie abondante

2 irrigations obtiennent le même rendement que 4 irrigations.

